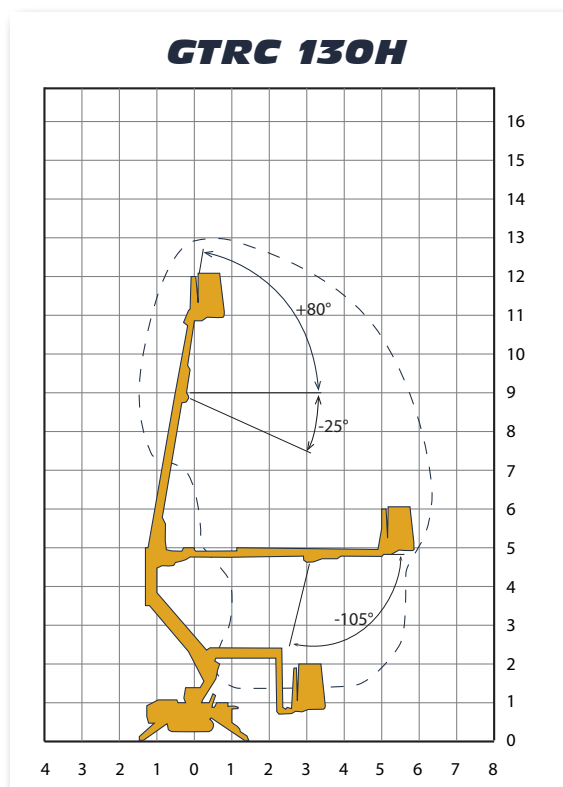


GTRC 130H

Spezialraupenbühne mit Stützen

U&W
Ulferts & Wittrock



| | |
|---|--------------------------------|
| Bauart | Spezialraupenbühne mit Stützen |
| Arbeitshöhe | 13,00 m |
| Plattformhöhe | 11,00 m |
| Reichweite max. (lastenabhängig) | 6,3 m |
| Tragfähigkeit max. | 200 kg |
| Korbgröße | 0,78 m x 1,30 m |
| Korb drehbar | nein |
| Transportlänge | 3,80 m |
| Transportbreite | 0,80 m |
| Transporthöhe | 1,99 m |
| Abstützbreite | 3,00 m x 3,00 m |
| Eigengewicht | 1600 kg |
| Antrieb | Diesel |